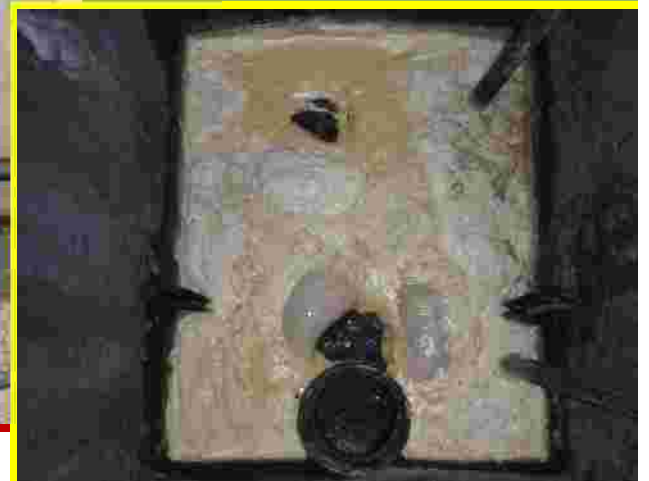


人・地球にやさしい

EPOLAB

エポラボ

[油汚れ・悪臭・グリスタップ の改善を“なんとかしたい”

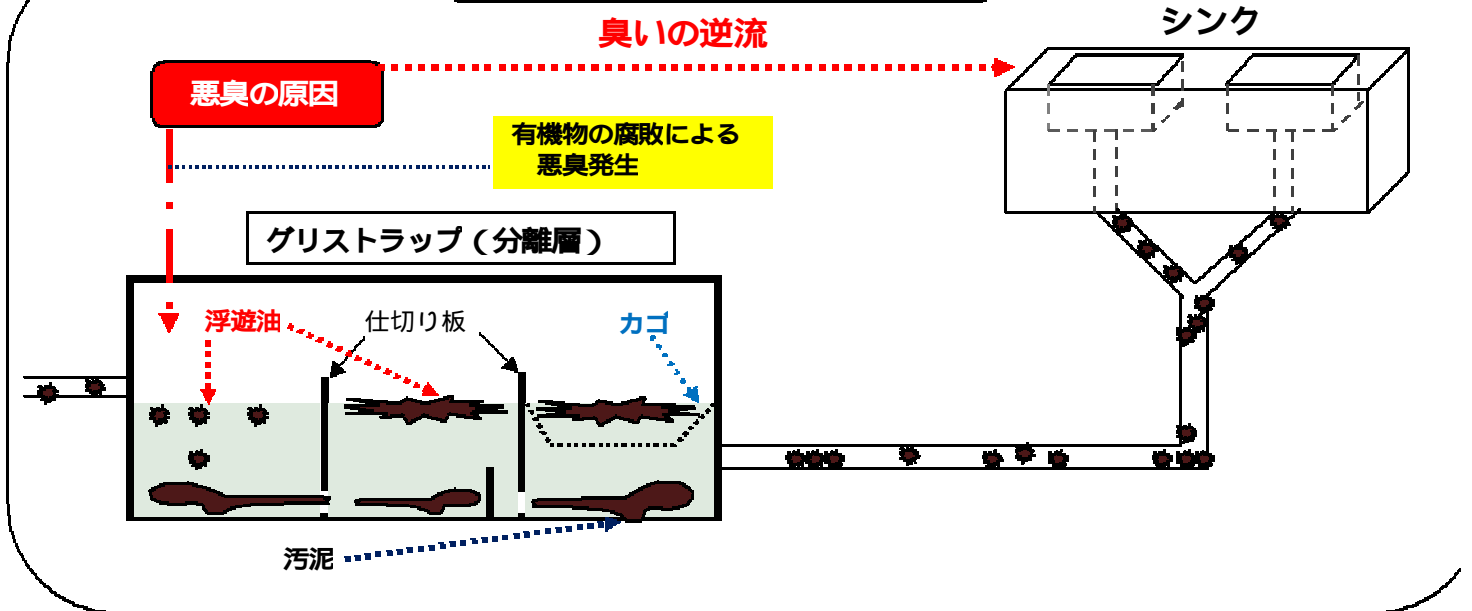


有限会社エポック 「住環境考房館」

2009.10.15

油汚れ、臭いを何とかしたい！

ニオイ発生の一因



排水管が詰ったり、汚泥を処理しないと有機物の腐敗が進み、臭いが逆流する。

最初からもしくは、清掃後日常的に油分分解洗浄剤「とれとる」を使用すると、油によるパイプの詰まり等が解消され、臭いの発生原因も解消されます。

「とれとる」洗浄剤は、油分の分散（油分粒子の微細化高機能性）はもちろんですが、魚・肉等のたんぱく質等が瞬時に微細化され、再付着、凝固、固化等にならず、油分が残らないことにより、悪臭やカビの発生を防ぎ、なお且つ、排水浄化設備（グリストラップ）槽内へ、好気性微生物「シュシュ」2を投入する事により、「とれとる」によって限りなく微細化された油分粒子を好気性微生物によって生分解され、下水道や河川・海への汚濁水流入を防ぎ、環境改善に大いに貢献することが出来ます。

もちろん、消臭機能性を併せ持っております。

二次汚染は、社会生活排水によって川や海が汚染されることをいいます。

生分解性の機能性が非常に高い「とれとる」洗浄剤及び「シュシュ」2を使用することにより、微生物による分解速度が速く、また分解度も95%以上と高いため、自然浄化作用に負担をかけることなく、河川や海を美しく良い環境状態に保つ事が出来ます。

排水処理（グリストラップ）施設内に排水が長時間滞留するような場合には、「とれとる」によって微細化された油分子が浮上して来る場合がありますが、その場合には表面の油分をカクイオイルキャッチャー【竹の繊維製品】で吸着して、一般廃棄物として処理することが出来ます。

従来の洗剤との比較

比較項目	従来の洗剤	エポラボ「とれとる」
価格・使用方法	<ul style="list-style-type: none"> ・極めて安い。原液で使用。 ・極めて高い。200～300倍希釈 	<ul style="list-style-type: none"> ・5～500倍希釈使用
油の物性	<ul style="list-style-type: none"> ・高分子状態を維持。 ・油の自然分解がしにくく、油が腐敗し悪臭が発生しやすい。 ・スポンジやタワシに油が残る 	<ul style="list-style-type: none"> ・油分を微細化。 ・油分が残らないため悪臭の発生が抑えられる。 ・スポンジやタワシに油分の付着がなく清潔である。 ・銀イオンの抗菌力が期待できる
発泡性	<ul style="list-style-type: none"> ・大 ・すすぎ時間が長く、水量も大 	<ul style="list-style-type: none"> ・低泡性 ・すすぎ時間や使用水量も少ない
自然分解性（生分解性）	<ul style="list-style-type: none"> ・難分解 	<ul style="list-style-type: none"> ・分解しやすく、分解が速い
水素イオン濃度	<ul style="list-style-type: none"> ・一般にアルカリ性 	<ul style="list-style-type: none"> ・中性
使用湯温	<ul style="list-style-type: none"> ・常温～高温 	<ul style="list-style-type: none"> ・常温～40以下
臭い	<ul style="list-style-type: none"> ・一部香料入り 	<ul style="list-style-type: none"> ・無臭
着色料	<ul style="list-style-type: none"> ・一部着色材入り 	<ul style="list-style-type: none"> ・無着色
界面活性剤	<ul style="list-style-type: none"> ・20～70% 	<ul style="list-style-type: none"> ・10%以下
人体への影響	<ul style="list-style-type: none"> ・肌荒れ、爪割れ 	<ul style="list-style-type: none"> ・無害
施設への影響	<ul style="list-style-type: none"> ・排水管、溜め枡、側溝、での詰まり ・オイルボールの発生 	<ul style="list-style-type: none"> ・排水管、溜め枡、側溝での詰まり解消 ・オイルボールの発生がない

流出油対策として使用する場合

比較項目	従来の洗剤	エポラボ「とれとる」
中和の状態	<ul style="list-style-type: none"> ・白濁し、油分の再凝集がある。 	<ul style="list-style-type: none"> ・水中に分散し、再凝集はない
舗装・塗装面への影響	<ul style="list-style-type: none"> ・舗装面をボロボロにする。 ・塗装面を剥離させる。 	<ul style="list-style-type: none"> ・水系であるために舗装や塗装面を傷めない。
備蓄量	<ul style="list-style-type: none"> ・石油生成品のため消防法上で一定量以上の備蓄不可 ・届け出が必要 	<ul style="list-style-type: none"> ・水系なので制限がない。届け出不要。